

Informacja o produkcie NSL-F-02, NSL-FR-02

FOOD

Czujnik do ciągłego pomiaru poziomu NSL-F(R)-02 z dwoma prętami elektrody

Zastosowanie / przeznaczenie

- Stały pomiar poziomu w zbiornikach niemetalowych
- Pomiar poziomu mediów pniących się
- Typowa minimalna przewodność medium od 50 $\mu\text{S}/\text{cm}$ (poniżej tej wartości na życzenie)
- Higieniczny zamiennik dla czujników płytwakowych

Przykłady zastosowań

- Regulacja poziomu w zbiorniku zasilającym
- Pomiar poziomu w zbiornikach magazynowych
- Pomiar zawartości zbiorników znajdujących się pod ciśnieniem

Higieniczna konstrukcja / Przyłącze procesowe

- Za pomocą higienicznych przyłączy procesowych Tri-Clamp i Varivent lub rozwiązania adapterowego opartego na systemie zabudowy CLEANadapt firmy Negele uzyskiwana jest możliwość zabudowy odpowiadająca wymogom higienicznym, bezszczelinowa wzgl. wolna od przestrzeni martwej i łatwa w sterylizacji.
- Wszystkie materiały mające styczność z medium posiadają atest FDA
- Czujnik wykonany w całości ze stali nierdzewnej (stopień ochrony IP 69 K)
- Proces czyszczenia CIP/SIP do 143 °C / 120 min

Cechy szczególne / zalety

- Możliwość indywidualnego ustawiania/programowania przez komputer PC
- Ustawianie sygnału prądowego dla zakresu pomiarowego, sygnalizacji opróżnienia i sygnalizacji błędów
- Moduł wyświetlacza Prosty Interfejs Użytkownika - Simple User Interface (SUI) i Duży Interfejs Użytkownika - Large User Interface (LUI)
- Wersja osobna z kablem o długości do 30 m

Rejestrator wersja osobna (HUR)



Duży Interfejs Użytkownika - Large User Interface (LUI)



Atesty



Wymagane przez

Supported by:



on the basis of a decision by the German Bundestag

NSL-F-02



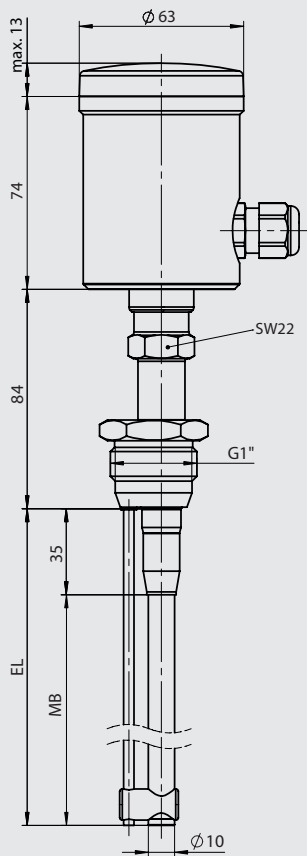
Informacja

Niniejsza informacja o produkcie stanowi uzupełnienie do informacji o produkcie NSL-F-00.

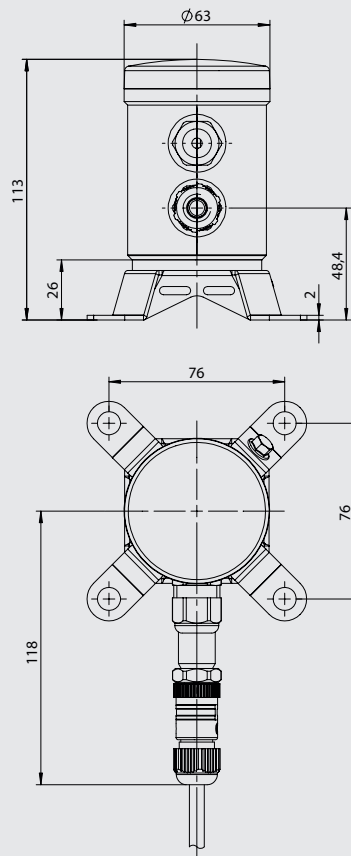
Wersja NSL-F-02 odpowiada wersji NSL-F-00, za wyjątkiem długości, która wynosi 200 mm do maks. 1500 mm. Dlatego też parametry, wskazówki i dane wyszczególnione w informacji o produkcie NSL-F-00 dotyczą również tego wariantu czujnika.



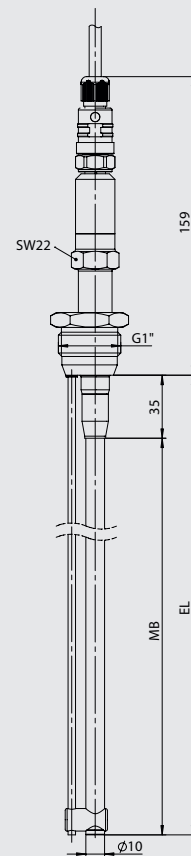
Rysunek wymiarowy NSL-F-02



HUR | Rejestrator wersja osobna



Rysunek wymiarowy NSL-FS-02



Kod zamówienia

NSL-FR-02 (Potencjometryczny czujnik poziomy do zastosowań w przemyśle spożywczym, w wersji osobnej wykonany w technice 4-przewodowej, wariant z 2 prętami elektrody)

Długość pręta EL, należy podawać według rastra 10 mm, np.: 0220, 0230, 0240 itd., maks. długość 1500 mm.
(Wymiary pośrednie według rastra 1 mm na życzenie.)

0200...1500 (Material 1.4404)

Wersja przyłącza procesowego

S21 (CLEANadapt G1" higieniczne, do czujnika 2-prętowego, czujnik w układzie mimośrodowym)

TC1 (Tri-Clamp 1½")

TC2 (Tri-Clamp 2")

T25 (Tri-Clamp 2½")

TC3 (Tri-Clamp 3")

V25 (Varivent typ F, DN 25)

V40 (Varivent Typ N, DN 40/50)

Świadectwo materiałowe

O (Bez świadectwa, standard)

Z (Ze świadectwem materiałowym 3.1 dla 1.4404)

Pozycja montażowa

2 (Montaż od góry)

4 (Montaż od dołu)

Sygnal wyjściowy

A42 (4...20 mA, analogowy, technologia 4-przewodowa)

Przyłącze elektryczne

P (Dławnica kablowa M16x1,5)

M (Wtyk złącza M12 1.4305)

L (Wtyk złącza M12, 5-stykowy, przyporządkowanie styków według czujnika LN)

Interfejs/wyświetlacz

X (Bez interfejsu)

L (Duży Interfejs Użytkownika z dużym wyświetlaczem)

Pokrywa

X (Pokrywa z tworzywa sztucznego bez wziernika)

P (Pokrywa z tworzywa sztucznego z wziernikiem)

M (Pokrywa ze stali nierdzewnej bez wziernika)

W (Pokrywa ze stali nierdzewnej z wziernikiem)

Izolacja na końcówce pręta

XX (Bez, standard)

Konfiguracja parametrów

X (Standard)

S (Należy podać tekstem zwykłym)

NSL-FR-02 / 0500 /

S21 /

O /

1 /

A42 /

P /

X /

X /

XX /

X

Kod zamówienia

NSL-F-02 (Potencjometryczny czujnik poziomu do zastosowań w przemyśle spożywczym wykonany w kompaktowej wersji w technice 4-przewodowej, wariant z 2 prętami elektrody)

Długość pręta EL, należy podawać według rastra 10 mm, np.: 0220, 0230, 0240 itd., maks. długość 1500 mm.
(Wymiary pośrednie według rastra 1 mm na życzenie.)

0200...1500 (Material 1.4404)

Wersja przyłącza procesowego

- S21** (CLEANadapt G1" higieniczne, do czujnika 2-prętowego, czujnik w układzie mimośrodowym)
TC1 (Tri-Clamp 1½")
TC2 (Tri-Clamp 2")
T25 (Tri-Clamp 2½")
TC3 (Tri-Clamp 3")
V25 (Varivent typ F, DN 25)
V40 (Varivent Typ N, DN 40/50)

Świadectwo materiałowe

- O** (Bez świadectwa, standard)
Z (Ze świadectwem materiałowym 3.1 dla 1.4404)

Pozycja montażowa

- 1** (Montaż od góry, pozycja głowicy pozioma)
2 (Montaż od góry, pozycja głowicy pionowa)
3 (Montaż od dołu, pozycja głowicy pozioma)
4 (Montaż od dołu, pozycja głowicy pionowa)

Sygnał wyjściowy

A42 (4...20 mA, analogowy, technologia 4-przewodowa)

Przyłącze elektryczne

- P** (Dławnica kablowa M16x1,5)
M (Wtyk złącza M12 1.4305)
L (Wtyk złącza M12, 5-stykowy, przyporządkowanie styków według czujnika LN)

Interfejs/wyświetlacz

- X** (Bez interfejsu)
S (Prosty Interfejs Użytkownika z małym wyświetlaczem)
L (Duży Interfejs Użytkownika z dużym wyświetlaczem)

Pokrywa

- X** (Pokrywa z tworzywa sztucznego bez wziernika)
P (Pokrywa z tworzywa sztucznego z wziernikiem)
M (Pokrywa ze stali nierdzewnej bez wziernika)
W (Pokrywa ze stali nierdzewnej z wziernikiem)

Izolacja na końcówce pręta

XX (Bez, standard)

Konfiguracja parametrów

- X** (Standard)
S (Należy podać tekstem zwykłym)

NSL-F-02 / 0500 / S21 / O / 1 / A42 / P / X / X / XX / X